

xella



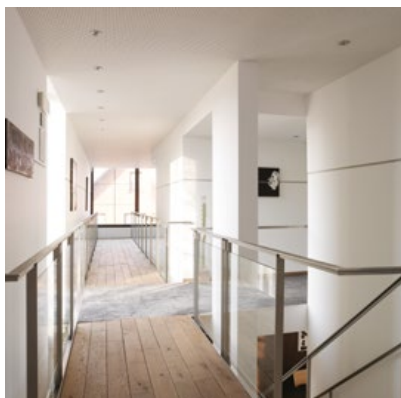
# Ytong Interio

– greitas, patikimas ir patogus  
pertvarų sprendimas

**YTONG**

# Ytong Interio – nauja erdvės dimensija

Papildomi erdvės padalijimo elementai, kuriais galima sukurti draugišką patalpų interjerą. Svarbiausia – galimybė pritaikyti erdvę pagal savo asmeninius poreikius. Įdomiai įrengtas apstatymas, sujungimai ar sienelės pakeis paprastą patalpos interjerą į Jūsų nuosavą ramybės oazę. Išskirtiniam interjerui reikia išskirtinių sprendimų. Ytong Interio – nauja erdvės dimensija.



## Lengvumas

Nauji Ytong Interio blokeliai – tai lengva ir patvari alternatyva pertvaroms iš gipso plokščių.

Viena iš svarbiausių pertvarų savybių yra svoris, kurį jos perduoda perdangai. Ytong Interio blokeliai – tai žingsnis perdangų ir pastato konstrukcijos apkrovų mažinimo kryptimi. Pagaminti iš PP3/0,5 rūšies akyto betono, 115 mm storio ir 399 mm aukščio Ytong Interio blokeliai – tai apie 10-15 % mažesnė perdangų apkrova nei įprastai pertvaroms naudojamų 600 rūšies blokelių atveju, jau nekalbant apie tokias sunkias medžiagas, kaip silikatai ar keramika. Pertvaros iš Ytong Interio blokelių puikiai tinka pastatuose su įvairiomis perdangų konstrukcijomis, įskaitant medines, kurių atveju apkrova dažnai yra svarbiausias veiksnys, lemiantis pertvarų medžiagos pasirinkimą.

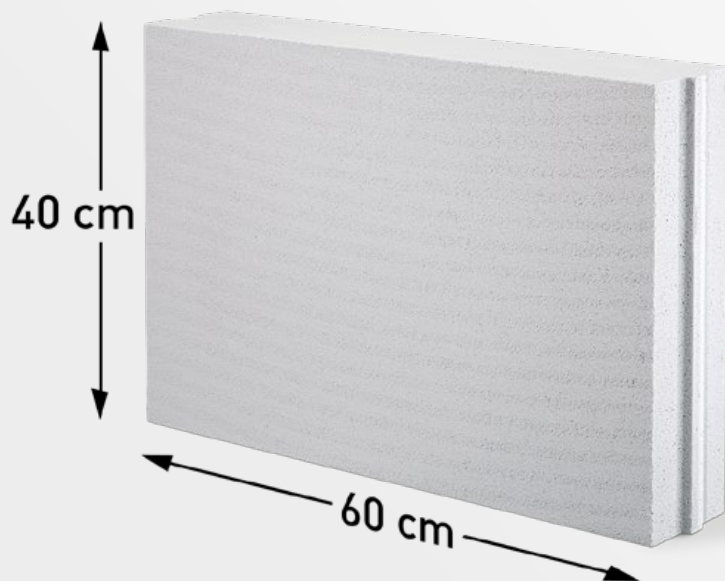
## Paprastas naudojimas

Ytong Interio blokeliai – tai ypač paprastas sienų statymo būdas. Pagrindinės jų savybės:

- lengvas akytas betonas Ytong PP3/0,5;
- dideli matmenys (599 x 399 mm) užtikrina mažesnį elementų skaičių viename m<sup>2</sup>;
- jungimas iškišomis ir išėmomis - vertikalūs sujungimai lieka neužpildyti skiediniu;
- paprastas ir patogus naudojimas;
- ypač trumpas mūrijimo laikas;
- galimybė laisvai projektuoti interjerą.

Elementų aukštis 399 mm, sujungimas iškišomis ir išėmomis ir paprastas apdirbimas užtikrina, kad sienų iš Ytong Interio“ blokelių mūrijimas bus dar greitesnis, nei tradicinių gaminių iš akyto betono atveju, ir daug paprastesnis, nei kitų medžiagų atvejais, pavyzdžiui plytų, blokelių ir gipso plokščių sistemų. Ytong Interio blokeliai – tai patys pirmieji pertvarų mūrijimui skirti elementai iš akytojo betono, kurie yra su iškišomis ir išėmomis. Tai užtikrina dar patogesnį darbą, mažesnį skiedinio sunaudojimą ir greitesnį pertvarų statymą.

Sienų iš blokelių Ytong Interio mūrijimas yra penkis kartus greitesnis, nei sienų iš gipso kartono. Sienoms iš Ytong blokelių nereikia pjaustyti ir montuoti plieninių profilių bei dėti mineralinės vatos plokščių. Ytong Interio – tai laiko ir pinigų taupymas.





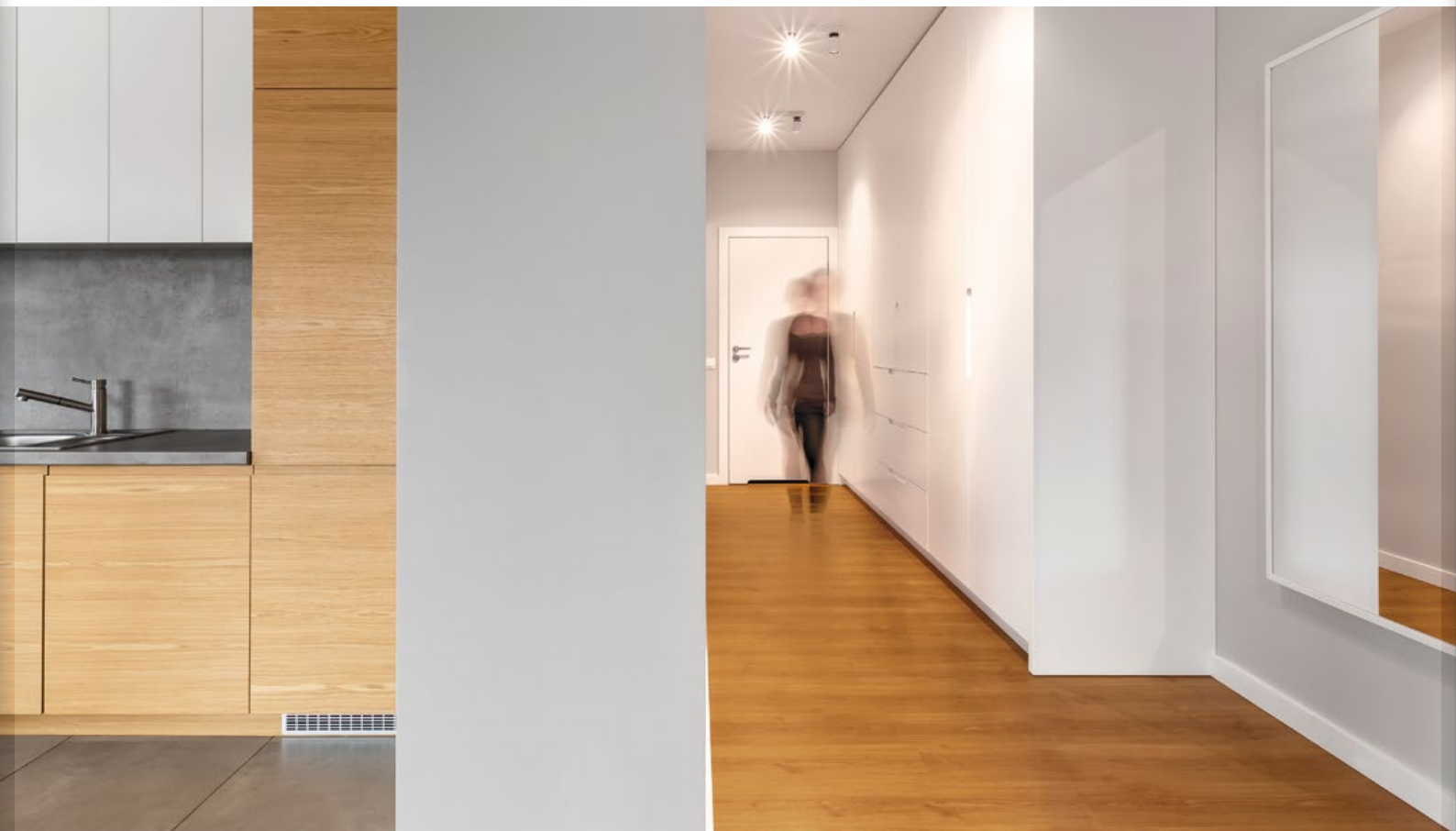
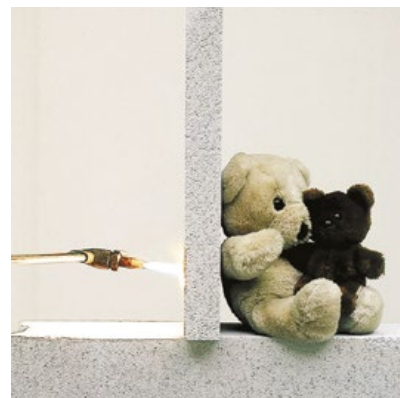
**Sienos iš blokelių Ytong Interio – tai solidžios, vientisos pertvaros**, pasižyminčios visais pagrindiniais Ytong akytojo betono privalumais. Aukštas oro pralaidumas, atsparumas ugniai, garso izoliacija, paprastas apdirbimas ir matmenų tikslumas užtikrina ne tik puikų pertvarų iš Ytong Interio blokelių mūrijimą, bet ir patogų sienų naudojimą.

**Ytong Interio blokeliai pasižymi aukščiausia atsparumo ugniai klase A1**, o tai reiškia, kad jie yra nedegi medžiaga. Kartu su kitais Ytong produktais jie kuria saugius ir draugiškus namus.



**Akytas betonas Ytong – tai medžiaga atspari drėgmei.** Todėl Ytong Interio blokelių sėkmingai galima naudoti dideliu drėgnumu pasižyminčiose patalpose - vonios kambariuose, baseinuose. Tokiu būdu nereikia naudoti atitinkamos sienų apsaugos nuo vandens arba rinktis specialiai impregnuotas sienų medžiagas.

Pertvarų iš Ytong Interio blokelių savybės suteikia milžiniškas galimybes interjerą rengiantiems projektuotojams ir architektams, ypač didelių ir atvirų biurų patalpų atvejais. Priešingai nei sienų iš gipso kartono plokščių atveju, sienoms iš ytong blokelių galima suteikti bet kokią formą ir aukštį. Todėl jos puikiai tarnauja kaip pertvaros - yra lengvos ir solidžios. Sujungtos iškišomis ir išėmomis Ytong Interio blokelių sienos pasižymi geresne garso izoliacija.



# Svarbiausios savybės

- Paprastas apdirbimas – pjovimas, šlifavimas ir lyginimas užima mažiau laiko, todėl iš Ytong blokelių galima pastatyti sudėtingų formų sienas lygiu paviršiumi.
- Lengvumas – Ytong elementai pasižymi mažu tankiu, todėl juos lengva transportuoti, o jų apdirbimas yra labai paprastas.
- Greitas montavimas – dėl didelio matmenų tikslumo ir jungimo iškišomis ir išėmomis, pertvaras iš Ytong blokelių yra paprasta statyti, todėl išvengiama didelių darbo sąnaudų.
- Mažas skiedinio sunaudojimas – jungimo iškišomis ir išėmomis sumažina skiedinio sunaudojimą apie 40% ir užtikrina švaresnę bei mažiau darbo jėgos reikalaujančią statybą.

Mūrijant plonomis siūlėmis skirtu skiediniu „Ytong-Silka“, vertikalių sienų iš Ytong Interio blokelių siūlių nebereikia užpildyti skiediniu. Taip yra dėl naudojamo jungimo iškišomis ir išėmomis. Pirmą sluoksnį geriausia dėti iš 11,5 cm storio ir 19,9 cm aukščio blokelių Ytong PP4/0,6 gr., kurių aukštis yra lengvai reguliuojamas.

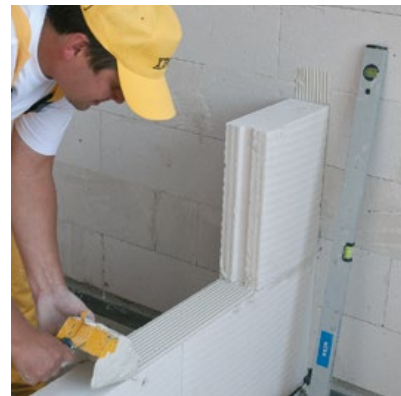
Visus Ytong elementus galima lengvai pjaustyti pjūklais, kurių darbinė dalis pagaminta iš sukepintų metalų karbidų, o jų paviršių išlyginti šlifavimo mentele.

## Naudingi įrankiai:

- Mentelė kljams,
- Pjūklas, kurio darbinė dalis pagaminta iš sukepintų metalų karbidų,
- Šlifavimo mentelė,
- Kampinė kreipiančioji.



Pirmas blokelių sluoksnis yra dedamas ant tradicinio skiedinio, nepamirštant izoliacijos nuo drėgmės.



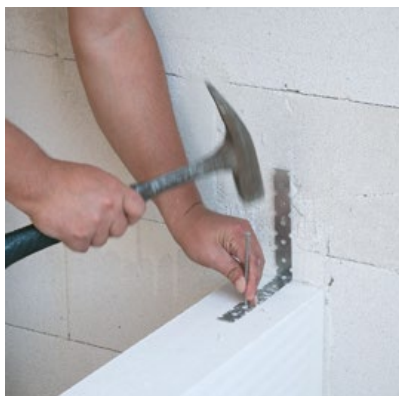
Skiedinį paskirstyti plonomis siūlėmis skirta mentele.



Sekantis blokelis dedamas vertikales siūles patiekiant neužpildytas skiediniu - jį pakeičia iškišų ir išėmų sistema.



Mūrijant sekantį sluoksnį, reikia nepamiršti apie vertikalų siūlių prakeitimą.



Pertvara su laikančiąja siena sujungiama naudojant jungtį LP 30.



Ytong Interio blokeliai – tai tvirta ir lygi siena.

## Ytong Interio blokeliai

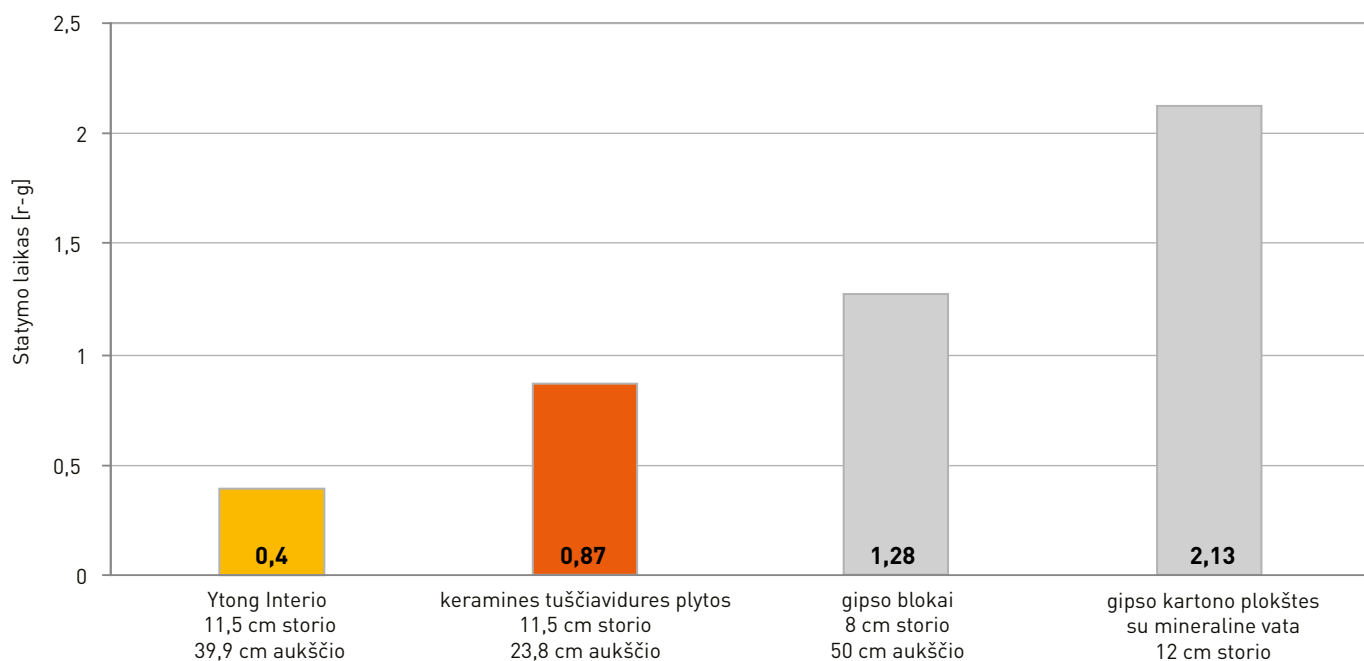
Ilgis	Aukštis	Plotis	Elemento aprašymas	Elementų skaičius ant padėklo	Vidutinė vieno padėklo išeiga*	Apytikslis padėklo svoris	Gaminio numeris
[mm]	[mm]	[mm]		[vnt.]	[m <sup>2</sup> ]	[kg]	
599	399	115	Ytong Interio PP3/0,5 S	52	12,48	950	10013520

\* Tikrasis iš elementų, esančių ant vieno padėklo, pastatytos sienos dydis atitinka plonomis siūlėms skirtu skiedinio Ytong-Silka kiekį, reikalingą sienos pastatymui.

## Ytong Interio blokelių techniniai duomenys

Blokeliai Ytong Interio PP3/0,5 S 11,5 cm storio		
Aukštis	[mm]	399
Ilgis	[mm]	599
Plotis	[mm]	115
Atsparumas gniuždymui esant 6±2% drėgnumui	[N/mm <sup>2</sup> ]	3
Tankis sausoje būsenoje	[kg/m <sup>3</sup> ]	500
Koeficientas $\lambda_{10, dry}$	[W/(mK)]	0,135
Koeficientas $\mu$		5/10
Garso izoliacija $R_{A1}$	[dB]	37
Degumo klasė		Klasė A1
Blokelių sunaudojimas	[vnt./m <sup>2</sup> ]	4,16
Skiedinio sunaudojimas	[kg/m <sup>2</sup> ]	0,8

## Skirtingų technologijų pertvarų statymo laiko palyginimas



Šaltinis: Analizė remiantis KNR-W 2-02 duomenimis.

Susisiekite su mumis:

[www.xella.lt](http://www.xella.lt)