

Ytong armuotos plokštės

Ytong armuotos plokštės – šiuolaikiškas sprendimas statant pramoninių, prekybos, biuro ir visuomeninės paskirties objektų sienas.

Didelių matmenų Ytong armuotos plokštės skirtos lauko apsauginėms, vidinėms ir priešgaisrinėms sienoms statyti. Šio tipo pertvaros statomos pramoniniu-

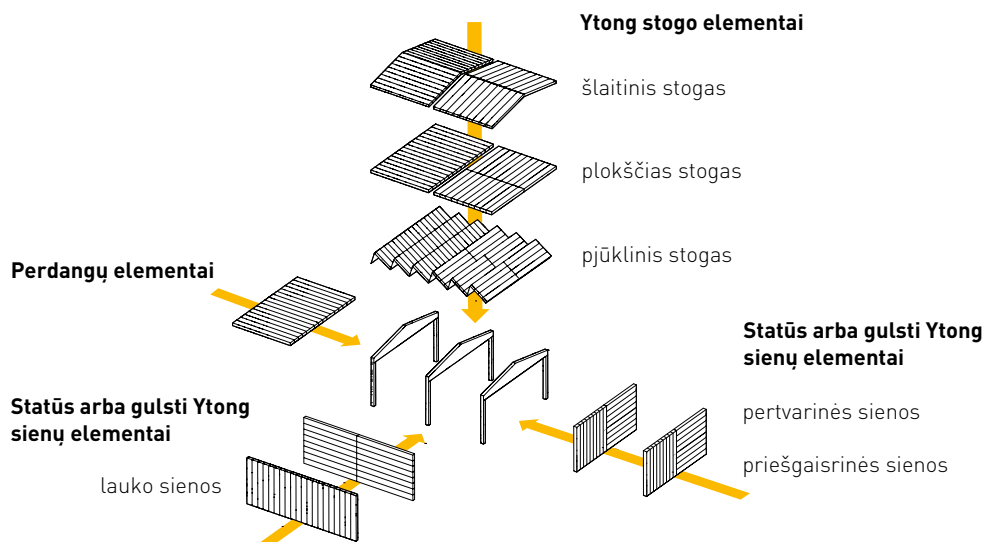
se, prekybos, biuro ir visuomeninės paskirties objektuose. Svarbiausi Ytong armuotų plokščių naudojimo privalumai:

- didelė šilumos ir garso izolia-

cija,

- didelė šilumos akumuliacija (apsauga nuo perkaitimo),
- puikus atsparumas ugniai,
- trumpa montavimo trukmė.

Ytong armuotų plokščių naudojimas pramoniniuose pastatuose



Ytong stiegroto panelių pielietojums rūpnieciskajā būvniecībā

Parametras	Dydis [mm]
Ilgis	6000 (min.1000; max. 8300 ¹⁾)
Plotis	625 (min. 250; max. 750)
Storis	150; 175; 200; 240; 300

¹⁾ Yra galimybė pagaminti, atitikus statinius reikalavimus; didžiausias perdangų ir stogo plokščių konstrukcinis ilgis – 7500 mm; didžiausias sienų plokščių konstrukcinis ilgis – 8000 mm



Ytong – puikių parametru pertvara

Šilumos izoliacija

Aukšta Ytong armuotų elementų šilumos izoliacija suteikia galimybę naudoti juos pastatų, kurių projektinė temperatūra $\leq 16^{\circ}\text{C}$, 20 cm storio sienoms be papildomo šiltinimo mūryti.

Šilumos apsauga vasarą

Pertvaros iš Ytong plokščių taip pat užtikrina aukštą šiluminę inerciją, todėl vasarą patalpos neįkaista, žymiai sumažina jų vėdinimo sąnaudas.

Garso izoliacija

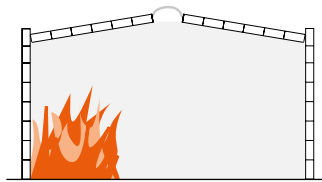
Kiekvieno tipo patalpai taikomi skirtingi apsaugos nuo garso reikalavimai. Masyvios Ytong pertvaros suteikia objektui galimybę atitikti šiuos parametrus ir tinkamas eksploataavimo sąlygas.

Atsparumas ugniai

Pertvaros iš Ytong armuotų elementų yra nedegios ir įkaista daug lėčiau negu kitos statybinės medžiagos, todėl pagerina pastato ir jame laikomų medžiagų apsaugą:

- apriboja ugnies plitimo pastato viduje riziką,
- neskatina kitų ugnies šaltinių (pvz., nuo degančių lašų, spinduliavimo) atsiradimo,
- neišskiria nuodingų dujų,
- apriboja dūmų ir dujų, susidariusių degant kitoms medžiagoms, plitimą,
- saugo nuo ugnies persimetimo į gretimus pastatus,
- saugo, kad ugnis nepatektų į pastato vidų,
- švelnina sprogo padarinius.

Dūmų ir dujų išsiskyrimas

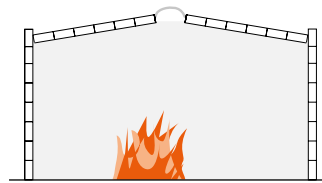


Ytong aktytasis betonas: neišskiria dūmų ir nuodingų dujų

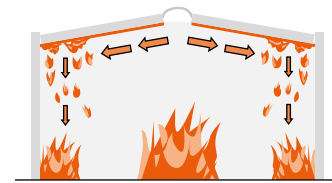


Kitos statybinės medžiagos: dažnai išskiria daug dūmų

Ugnies plitimas dėl antrinio gaisro

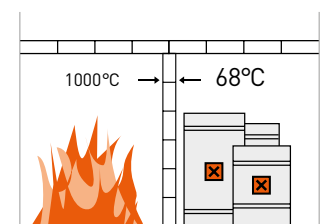


Ytong aktytasis betonas: nesukelia antrinio gaisro, statybinė medžiaga nesilydo

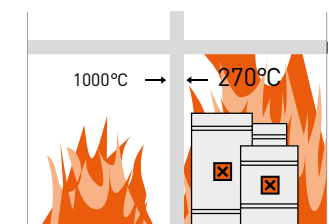


Kitos statybinės medžiagos: ugnis plinta lydantis ir varvant degančioms medžiagoms

Šilumos perdavimas po 6 valandų gaisro



Ytong aktytasis betonas sienos storis 150 mm



Paprastas betonas sienos storis 150 mm

Pertvarų iš Ytong plokščių šilumos izoliacija

Šilumos izoliacija		Ytong plokščių storis [mm]					
		150	175	200	240	250	300
Šilumos perdavimo koeficientas U [W/(m²K)]	Sienų	0,806	0,704	0,626	0,531	0,511	0,432
	Stogo	0,825	0,719	0,638	0,539	0,519	0,438
Šiluminė varža R [m²K/W]	Sienų	1,24	1,42	1,60	1,88	1,96	2,31
	Stogo	1,21	1,39	1,57	1,86	1,93	2,28

Pertvarų iš Ytong plokščių garso izoliacija

Garso izoliacija	Ytong plokščių storis [mm]				
	150	175	200	240	300
Rodiklis $R_{w,R}$ [dB]	36	38	40	43	45

**Net 360 minučių
sienų iš Ytong
plokščių atsparumo
ugniai!**

Sienų iš Ytong plokščių atsparumas ugniai pagal PN-EN 12602

Ytong plokščių storis	Nelaikančiosios sienos	Laikančiosios sienos	Smūgiams atsparios sienos	
			nelaikančiosios	laikančiosios
150 mm	EI 360	REI 120	-	-
175 mm	EI 360	REI 180	EI-M 90	-
200 mm	EI 360	REI 240	EI-M 90	REI-M 90
250 mm	EI 360	REI 240	EI-M 180	REI-M 120
300 mm	EI 360	REI 240	EI-M 180	REI-M 180

Perdangų ir stogų iš Ytong plokščių atsparumas ugniai pagal PN-EN 12602

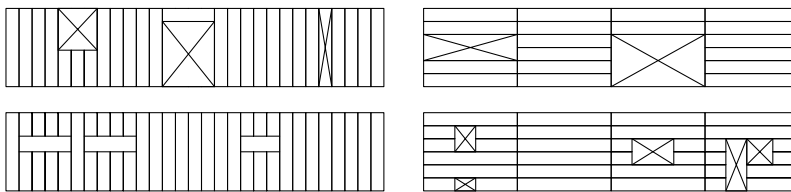
Ytong plokščių storis	Plotis			
	3,0 m	4,5 m	6,0 m	7,5 m
150 mm	REI 90	REI 90	-	-
175 mm	REI 120	REI 120	REI 30	-
200 mm	REI 120	REI 120	REI 120	-
250 mm	REI 120	REI 120	REI 120	REI 120
300 mm	REI 120	REI 120	REI 120	REI 120

Ytong sienų plokščių montavimas

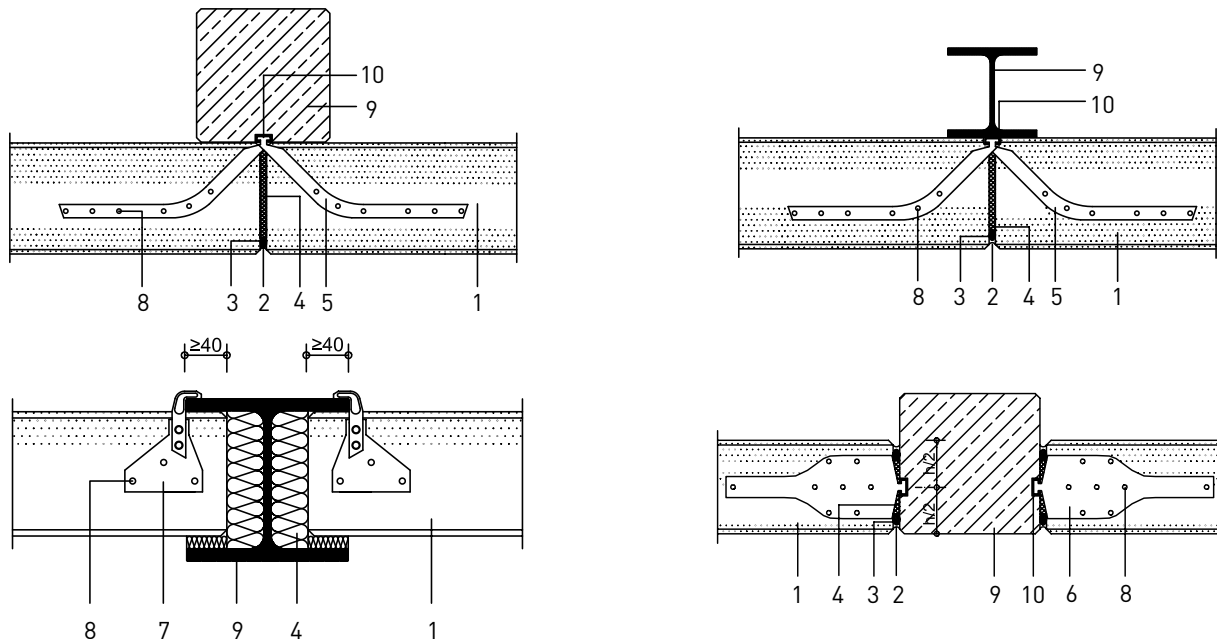
Ytong sienų plokštės montuojamos greitai ir veiksmingai

Ytong armuoti elementai gaminami pagal individualius užsakymus ir projektinius dokumentus. Tai suteikia projektuotojams laisvės, o naudojami paruošti elementai labai palengvina montavimą sta-

tybos vietoje. Montuojama vadovaujantis montavimo planu, naudojant statybinį kraną. Pastatytas sienas galima tinkuoti, papildomai šiltinti arba tik nudažyti.



Ytong sienų plokščių montavimo būdas



- | | | |
|------------------------------|---------------------------------------|---|
| 1. Ytong sienos plokštė | 5. Jungiamasis elementas, 16/17 tipas | 8. Plieninis strypas |
| 2. Plastinis siūlių glaistas | 6. Jungiamasis elementas, 12 tipas | 9. Plieninė (gelžbetoninė) konstrukcija |
| 3. Polietileno virvė | 7. Jungiamasis elementas 69910/69913 | 10. Sija 38/17 |
| 4. Mineralinė vata | | |

Susisieki su mūsų Ytong techniniu konsultantu
www.ytong-silka.pl · www.xella.lt

YTONG®